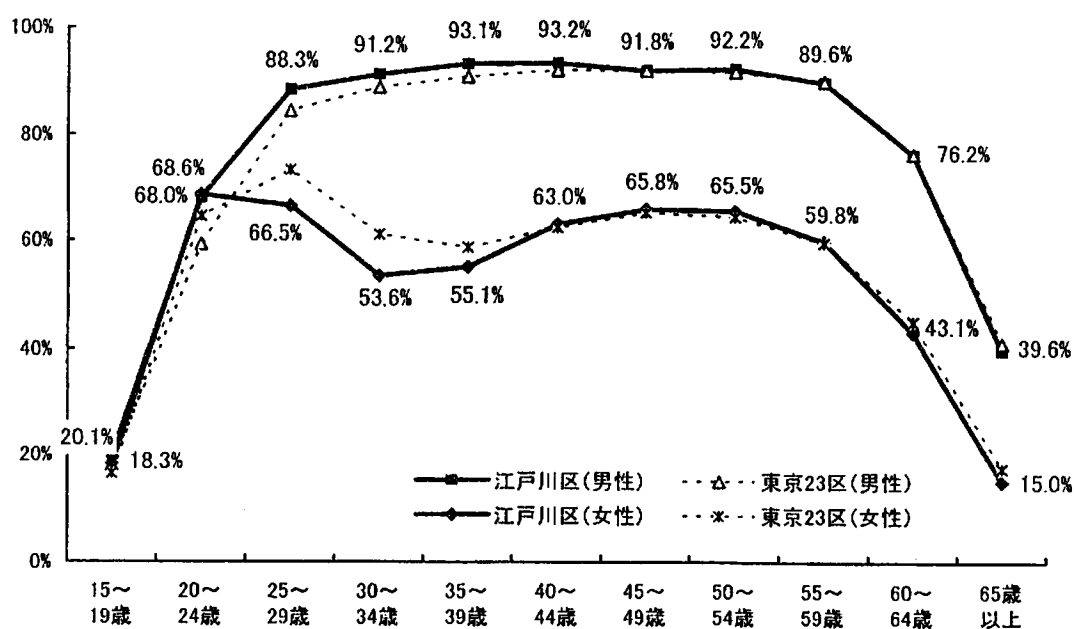


(3)子育て家庭の就労の状況

①年齢階層別にみた労働力人口比率

労働力人口比率（15歳以上人口に占める労働力人口の割合）を年齢階級別にみると、女性の労働力人口比率は、出産・育児期にあたる30歳代を谷とし、子育てが一段落した40代で再就職するというM字曲線となっており、とりわけ、江戸川区においては、25～39歳の年齢層の労働力人口比率が東京23区平均を下回っており、この年齢層は、東京23区の平均にくらべて働いていない女性の割合が高いといえる。

図表 2-16 年齢階級別労働力人口比率



図表 2-17 年齢階級別労働力人口比率

		15～19歳	20～24歳	25～29歳	30～34歳	35～39歳	40～44歳	45～49歳	50～54歳	55～59歳	60～64歳	65歳以上
江戸川区	男性	20.1%	68.0%	88.3%	91.2%	93.1%	93.2%	91.8%	92.2%	89.6%	76.2%	39.6%
	女性	18.3%	68.6%	66.5%	53.6%	55.1%	63.0%	65.8%	65.5%	59.8%	43.1%	15.0%
東京23区	男性	17.9%	59.3%	84.4%	88.7%	90.7%	91.9%	91.8%	91.5%	89.8%	76.3%	41.1%
	女性	16.5%	64.5%	73.1%	61.1%	58.7%	62.5%	65.1%	64.4%	59.6%	45.1%	17.5%

資料：総務省統計局「平成12年国勢調査」

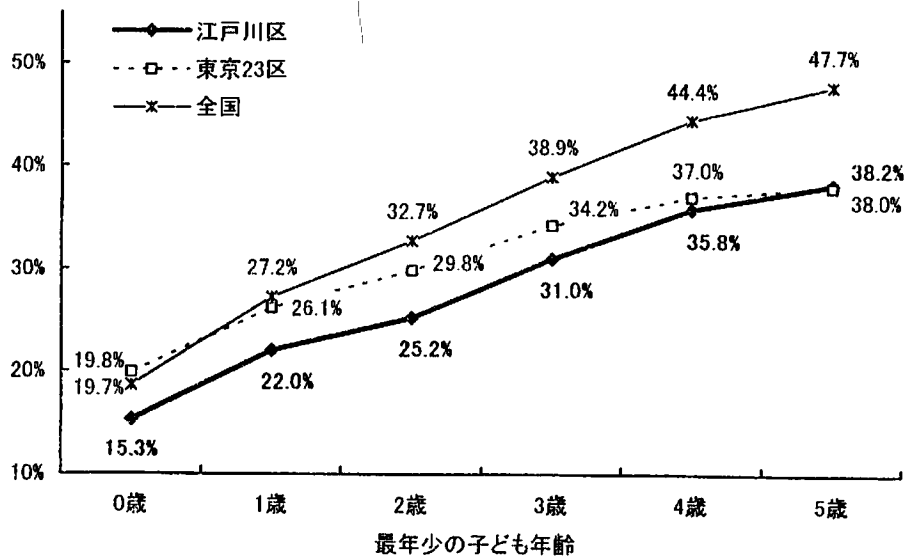
※労働力人口は、就業者数と完全失業者数をあわせた人数。

②子どもをもつ親の就業状況

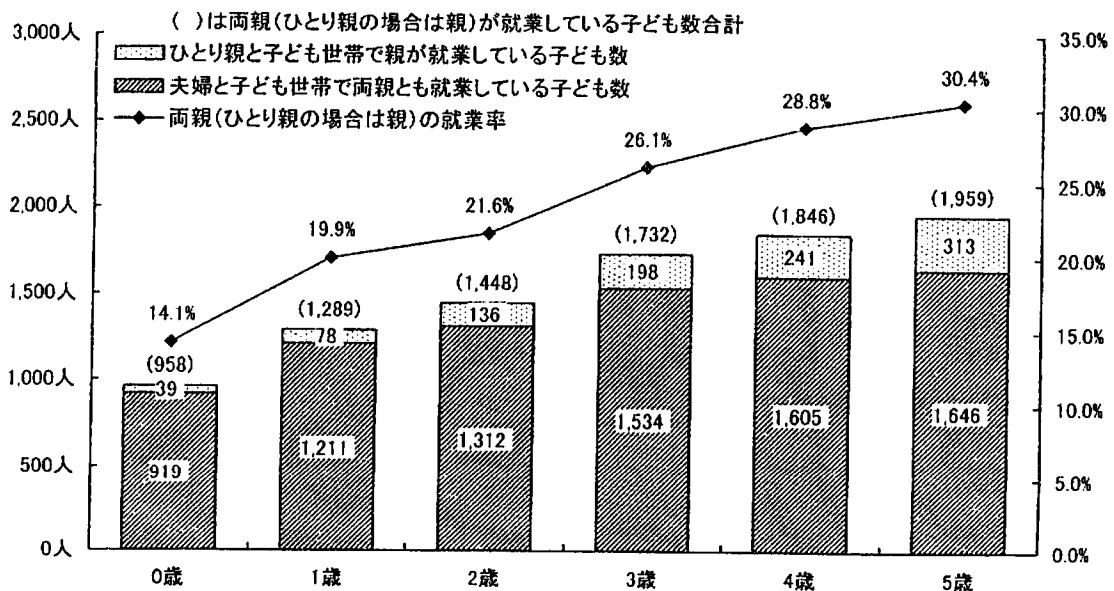
江戸川区の夫婦と子ども世帯における共働き世帯の割合をみると、最年少の子どもが4歳以下の世帯では、全国及び東京23区平均にくらべて共働き世帯の割合が低いことがわかる。

また、両親(ひとり親の場合は親)が就業している子どもの数は図表2-19のとおりであり、両親(ひとり親の場合は親)の就業率は、0歳児で14.1%、1~2歳児で2割前後となっている。

図表 2-18 夫婦と子ども世帯における共働き世帯の割合



図表 2-19 両親(ひとり親の場合は親)が就業している子どもの数



資料：総務省統計局「平成12年国勢調査」